

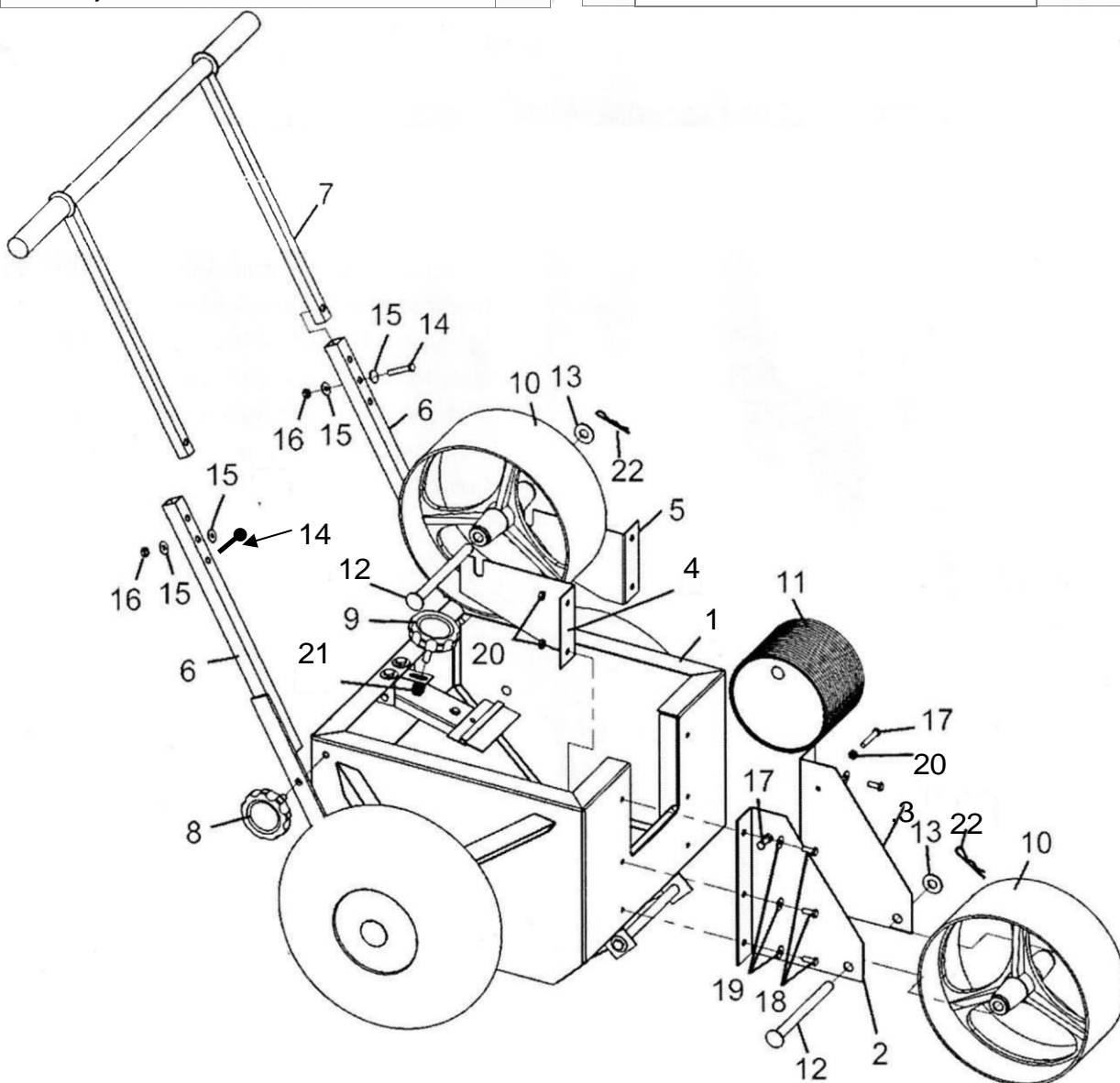
Vozík na vyznačovanie dráh S-SPORT SS-6211

- Návod na montáž -

ZOZNAM SÚČASTIEK

	Názov	ks
1	Rám nádrže	1 ks
2	Upevňovacia doska pre maľovací valec – ľavá strana	1 ks
3	Upevňovacia doska k maľovaciemu valčeku – rovná	1 ks
4	Upevňovacia doska pre bublinkový valec – ľavá strana	1 ks
5	Upevňovacia doska pre bublinkový valec – rovná	1 ks
6	Držiak riadiel	2 ks
7	Volant	1 ks
8	8x28 skrutkovacie gomb	2 ks
9	8x50 gomb so skrutkou	1 ks
10	Hliníková cievka	2 ks
11	Prenosový valec	1 ks

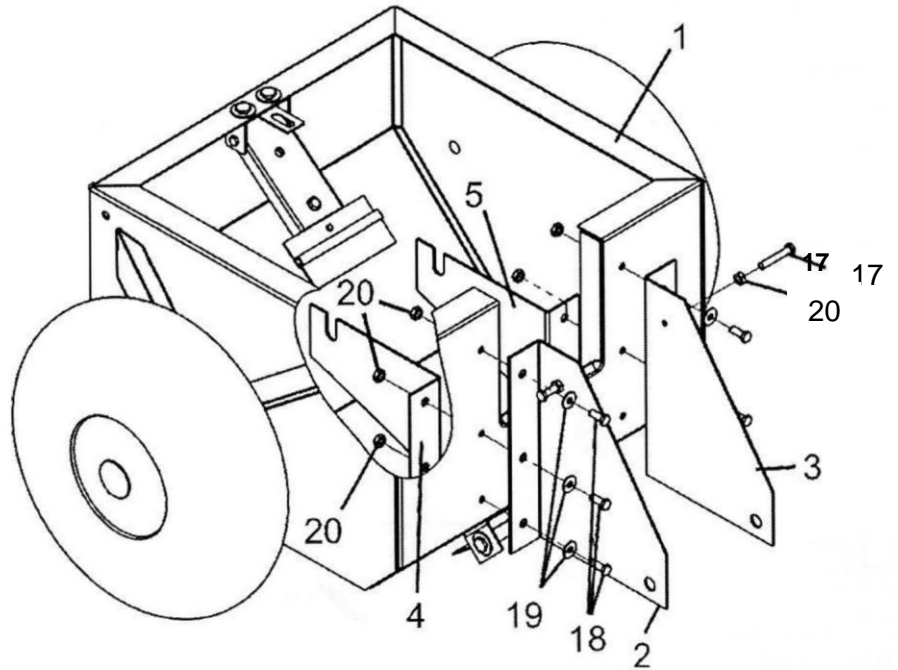
Sz	Názov	ks
12	Hriadeľ pre hliníkové koliesko	2 ks
13	Podložka s priemerom 12 mm	2 ks
14	Skrutka 8x30	2 ks
15	Priemer podložky 8 mm	4 ks
16	Priemer matice 8 mm	2 ks
17	Skrutka 6x30	2 ks
18	6x15 skrutka	6 ks
19	Priemer podložky je 6 mm	6 ks
20	Priemer matice 6 mm	8 ks
21	Pružina pre regulačnú kefu	1 ks
22	Čap	2 ks



1. KROK

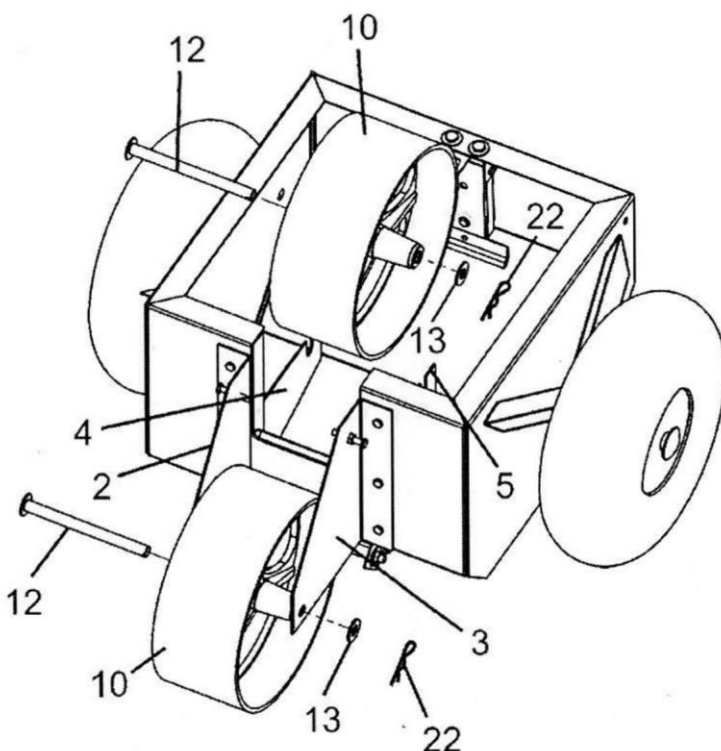
Pomocou 6 ks skrutiek 6x15 (č. 18), 6 podložiek s priemerom 6 mm (č. 19) a 6 matíc s priemerom 6 mm (č. 20) zmontujte upevňovacie dosky maľovacieho valčeka (č. 2 a 3) a upevňovacie dosky valčekov s vodnou bublinou (č. 4 a 5) na ráme nádrže (č. 1).

Našraubujte maticu s priemerom 6 mm (#20) na každý skrutku 6x30 (č. 17) podľa obrázku.



2. KROK

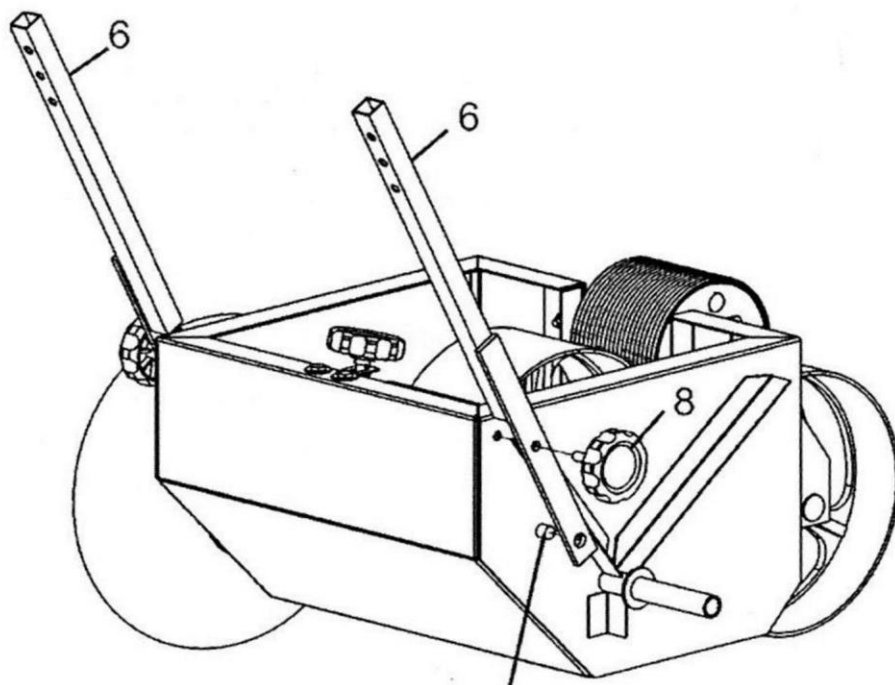
Vložte hliníkový valec (č. 10) medzi upevňovacie dosky maľovacieho valca (č. 2 a 3) a potom nasuňte hriadeľ hliníkového valca (č. 12) na otočné tanieriky a valec. Nakoniec celok zložte pomocou podložky s priemerom 12 mm (č. 13) a čapu (č. 22).



Nasuňte druhú os hliníkového valca (č. 12) na druhý hliníkový valec (č. 10) a potom vložte zostavu medzi upevňovacie dosky bublinkového valca (č. 4 a 5). Montáž dokončíte podložkou s priemerom 12 mm (č. 13) a čapom (č. 22).

KROK 3

Upevnite držiaky riadiel (obr. 6) na zvárané upevňovacie tyče na bočnej strane rámu. Vyrovnajte otvory držiaka riadiel do otvorov v ráme a potom ich upevnite pomocou upevňovacích gombíkov s skrutkou 8x28 (obrázok 8).



Upevňovacia tyč

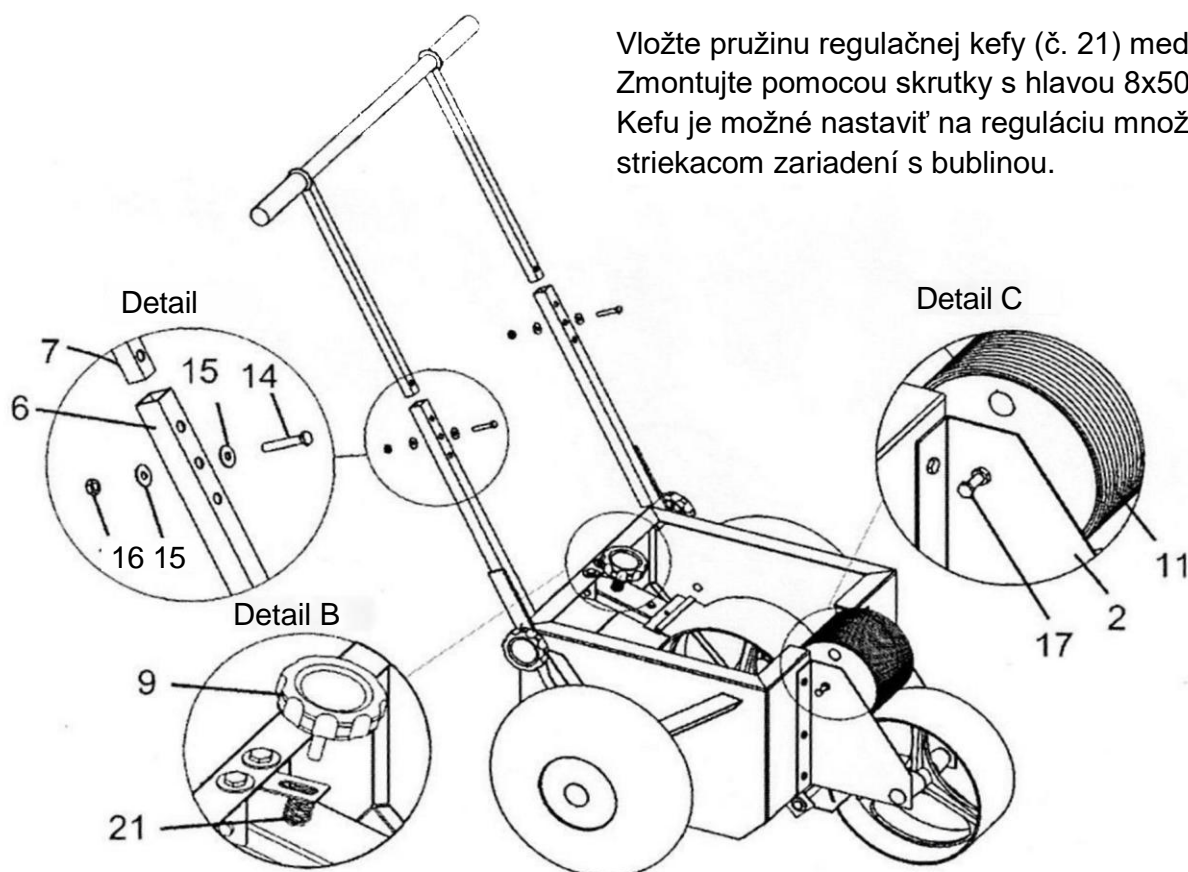
KROK 4

Vložte riadidlá (č. 7) do držiakov riadiel (č. 6), a potom ho upevnite pomocou 2 ks skrutiek 8x30 (č. 14), 4 ks podložiek s priemerom 8 mm (č. 15) a 2 ks matíc s priemerom 8 mm (č. 16) (pozri detail A).

KROK

5

Vložte pružinu regulačnej kefy (č. 21) medzi konzoly a kefu. Zmontujte pomocou skrutky s hlavou 8x50 (č. 9) (pozri detail B). Kefu je možné nastaviť na reguláciu množstva farby na valčekovom striekacom zariadení s bublinou.



6. KROK

Priložte prevodový valec (č. 11) k 2 hliníkovým valcom a vyrovnajte ho. Zašraubujte skrutky 6x30 (č. 17) na upevnenie prevodového valca a potom dotiahnite matice na upevňovacích doskách lakovacieho valca (č. 2 a 3) (pozri detail C).

Dovozca: S-Sport International Kft.

www.s-sport.hu

7030 Paks, Tolnai út 2.